

## ZAPYTANIE OFERTOWE

<b>Nieruchomość</b>	<b>Budynek mieszkalny wielorodzinny</b>
<b>Adres</b>	<b>ul. Jeżycka 13-23B Poznań</b>
<b>Data</b>	<b>11.09.2015 r.</b>
<b>Temat</b>	<b>Remont balkonów</b>
<b>Numer oferty</b>	<b>JE13/02/2015</b>

Szanowni Państwo,

Wspólnota Mieszkaniowa Właścicieli Nieruchomości ul. Jeżycka 13-23B w Poznaniu (Zamawiający) zwraca się z prośbą o przedstawienie oferty na wykonanie remontu balkonów w niżej wymienionym zakresie:

### **1. Wykonanie kompleksowego remontu balkonów w niżej wymienionym zakresie:**

- usunięcie warstwy płytek
- usunięcie warstwy betonu z jego wykończeniem oraz warstwy izolacji z opierzeniami,
- przygotowanie powierzchni betonowej wraz wyrównaniem podłoża,
- wykonanie izolacji 2xpapa zgrzewalna (1xpodkładowa + 1x wierzchniego krycia)
- wklejenie taśmy dylatacyjnej na styku ściana posadzka wraz z uszczelnieniem połączenia
- ułożenie folii polietylenowej
- wykonanie wylewki spadkowej gr. 6cm zatartej na gładko
- wykonanie impregnacji hydrofobowej na powierzchni betonowej
- ułożenie warstwy płytek gresowych 30x30cm wraz z cokołami
- zabezpieczenie płytek i spoin preparatem uniemożliwiającym penetrację wód opadowych w głąb spoin
- uzupełnienie pasa styropianu gr. 10-12cm na cokołach
- przyklejenie pasa siatki na ścianach na pasach styropianu + gruntowanie oraz wykonanie tynku mineralnego o strukturze baranka
- Malowanie elewacji pasami po wykonanych naprawach farbą elewacyjną
- czyszczenie ręczne + dwukrotne malowanie balustrad w kolorystyce obowiązującej,
- czyszczenie ręczne + dwukrotne malowanie filaru stalowego w kolorystyce obowiązującej

**ŁĄCZNA POWIERZCHNIA BALKONÓW W PRZYBLIŻENIU: 157,5 m<sup>2</sup>**

## **2. Skucie płytek elewacyjnych na elewacji w niżej wymienionym zakresie:**

- skucie płytek na elewacji oraz na murkach (balustradzie) balkonów
- przygotowanie podłoża przez oczyszczenie i zmycie + dwukrotne gruntowanie
- montaż styropianu gr. 3cm mocowanymi kołkami
- ochrona narożników listwą T
- wklejenie siatki na ścianach w zaprawę klejową
- przygotowanie podłoża pod tynk firm DRYVIT typu DEMANDIT METALLIC
- ułożenie tynku firmy DRYVIT typu DEMANDIT METALLIC
- wykonanie nowego opierzenia z blachy cynkowo-tytanowej

**ŁĄCZNA POWIERZCHNIA PŁYTEK ELEWACYJNYCH W PRZYBLIŻENIU: 167,0 m<sup>2</sup>**

W załączniku dokumentacja fotograficzna.

**Termin przesyłania ofert: do 05.10.2014 r.**

Oferty prosimy kierować:

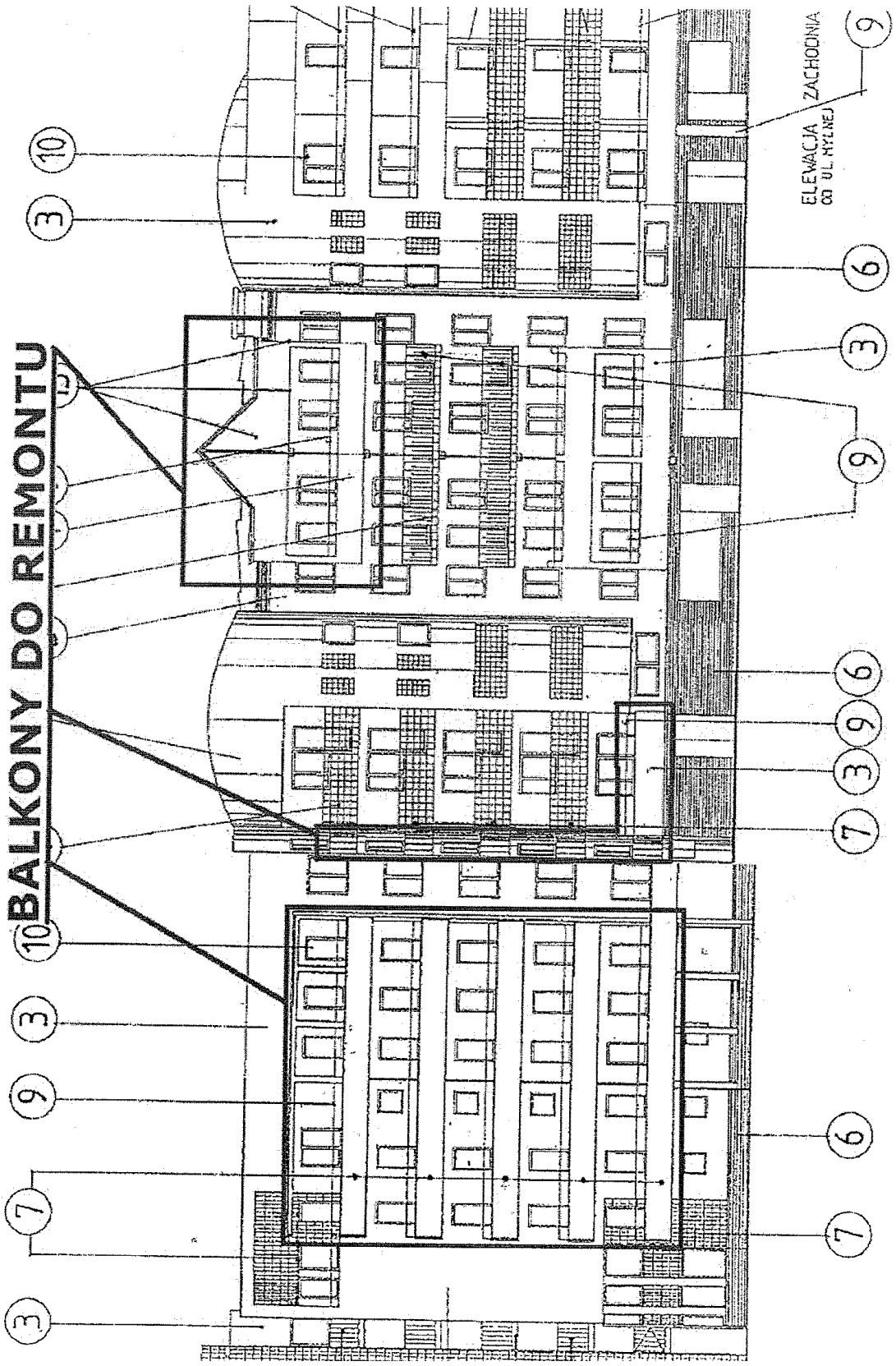
- drogą mailową: inspektor działu technicznego:  
[dawid.dudzik@palatyn.pl](mailto:dawid.dudzik@palatyn.pl)
- osobiście w siedzibie firmy: PALATYN Zarządzanie Nieruchomościami Sp. z o. o.

**Miejsce realizacji zamówienia: ul. Jeżycka 13-23B w Poznaniu,**

W razie jakichkolwiek pytań lub uzgodnień oraz w celu ustalenia spotkania na terenie nieruchomości prosimy o kontakt telefoniczny lub mailowy z inspektorem działu technicznego:

Dawid Dudzik  
tel. 513 038 034  
[dawid.dudzik@palatyn.pl](mailto:dawid.dudzik@palatyn.pl)

**BALKONY DO REMONTU**



ELEVACJA ZACHODNIA  
OD UL. HYBNEJ

3

7

9

3

10

10

3

3

3

3

3

10

7

6

9

3

7

3

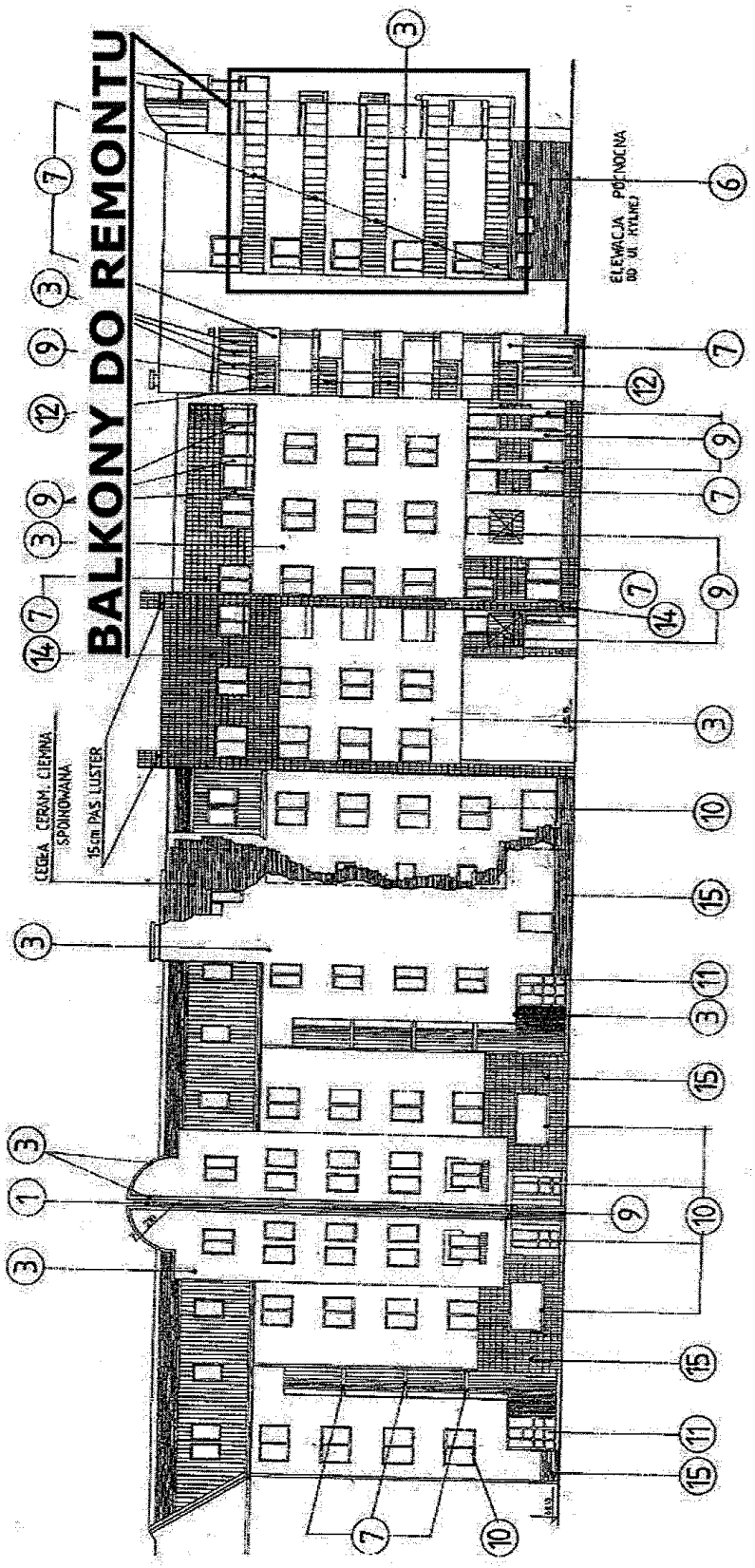
9

6

3

6

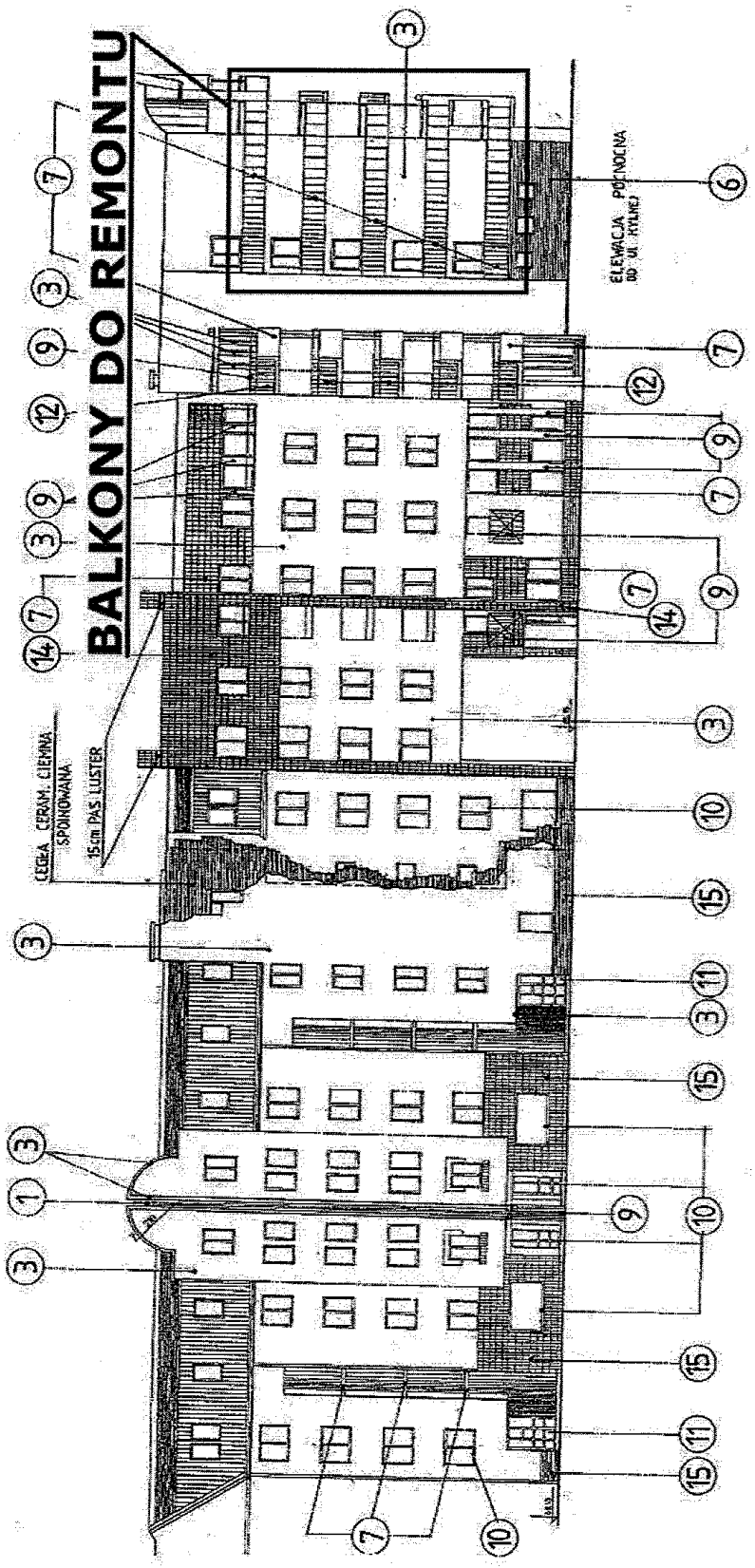
9



# BALKONY DO REMONTU

CEGBA CERAM. CIEMNA  
SPÓKOWANA  
15cm PAS LUSTER

ELEVACJA POCZYNOWA  
DO UL. KTYNEJ





**BALKONY DO REMONTU**



# BALKONY DO REMONTU

